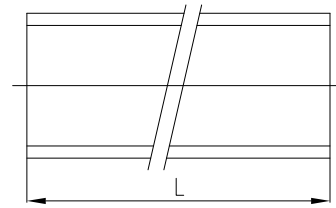
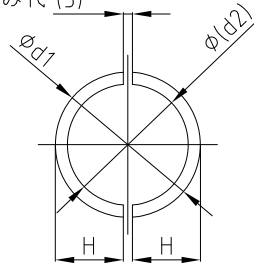


鋸歯の厚み代 (3)



パイプの半割り

パイプの種類			パイプ寸法			高さ		半割り可能長さ		
呼び径			d 1	$\langle d 2 \rangle$ $\langle \text{近似内径} \rangle$			H	公差 (参考)	L	公差
VP	VU	VE	()は VEのみ	VP	VU	VE				
13	-	14	18	13	-	14	7.5	± 1.5	20~2000	$\pm 0.5 \sim$
16	-	16	22	16	-	18	9.5			
20	-	22	26	20	-	22	11.5			
25	-	28	32 (34)	25	-	28	14.5 (15.5)			
30	30	36	38 (42)	31	34	35	17.5 (19.5)		↓	
40	40	42	48	40	44	40	22.5		20~1000	
50	50	54	60	51	56	51	28.5	↓	25~1000	
65	65	70	76	67	71	67	36.5	± 2.0		
75	75	82	89	77	83	77	43.0		↓	↓
100	100	-	114	100	107	-	55.5		40~4000	$\pm 1.0 \sim$
125	125	-	140	125	131	-	68.5		50~4000	
150	150	-	165	146	154	-	81.0	↓		↓
200	200	-	216	194	202	-	106.5	± 2.5		$\pm 2.0 \sim$
250	250	-	267	240	250	-	132.0	± 3.5		
300	300	-	318	286	298	-	157.5	↓	↓	↓

1. パイプは硬質塩化ビニル管とする。
2. 呼び径13~75のパイプの半割りは鋸引きとする。
3. 呼び径100~300は手加工とする。
手加工の場合H公差は別途相談。

製法	切削	材質	PVC	品名	パイプの半割り			図番	MAXXX
作成年月日		設計	製図	検図	承認	尺度	株式会社 宮田工業所		
2012.03.08						NTS			