

超微細気泡型メンブレン散気筒

PMD-T10SK (500L)

PMD-T10C (500L, 1000L)



特徴

- 1 従来散気筒から交換可能なメンブレン散気筒
- 2 排水用途別にメンブレン材質選択可能
- 3 間欠可能なメンブレン散気筒を新たにラインナップ (T10SK, T10C)

メンブレン材質の種類 (特徴は P9 参照)



PMD-T10SK (500L)



PMD-T10C (500L)



PMD-T10C (1000L)

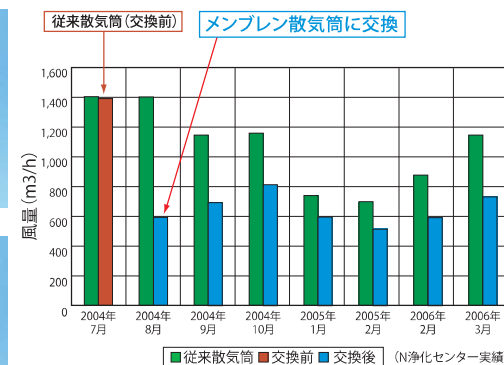
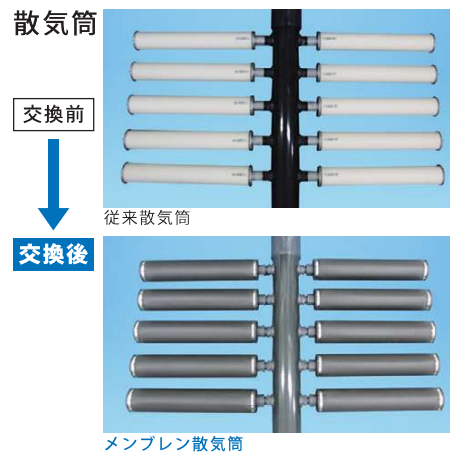
仕様

型式	PMD-T10SK	PMD-T10C	PMD-T10C
寸法	φ 95 × 500L	φ 95 × 500L	φ 95 × 1000L ^{※2}
スリット長	2mm	1mm	1mm
発泡面積	465cm ²	465cm ²	930cm ²
通気量範囲 ^{※1}	20~200L/min/本	20~200L/min/本	40~400L/min/本
メンブレン材質	特殊EPDM	PTFE/EPDM	PTFE/EPDM
サポートチューブ材質	PVC	ABS	ABS
接続口径	Rp1 (25A 内ネジ)	NPT3/4	NPT3/4
重量	1.3kg	1.3kg	2.1kg

※1. 製品、設計通気量等の詳細についてはご相談ください。

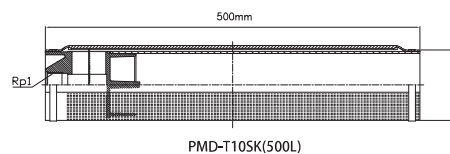
※2. サポートを取付けてください。

実運転による導入効果

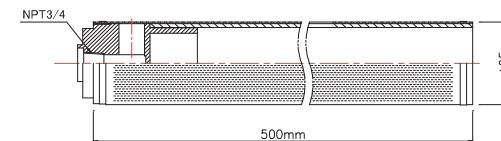


送風量 30% 低減!

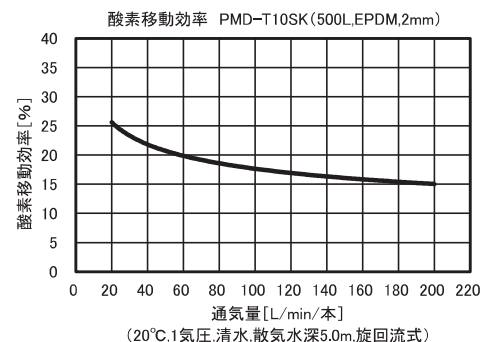
性能比較



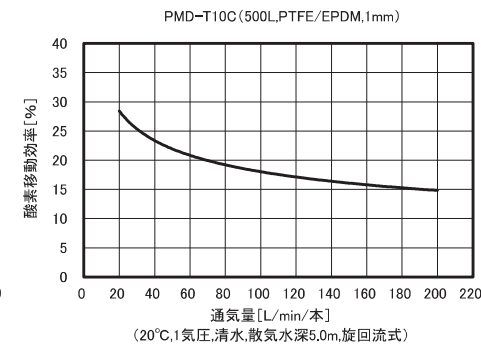
PMD-T10SK(500L)



PMD-T10C (500L)



※ 設計値に関しては、技術資料をご参照願います。



※ 設計値に関しては、技術資料をご参照願います。