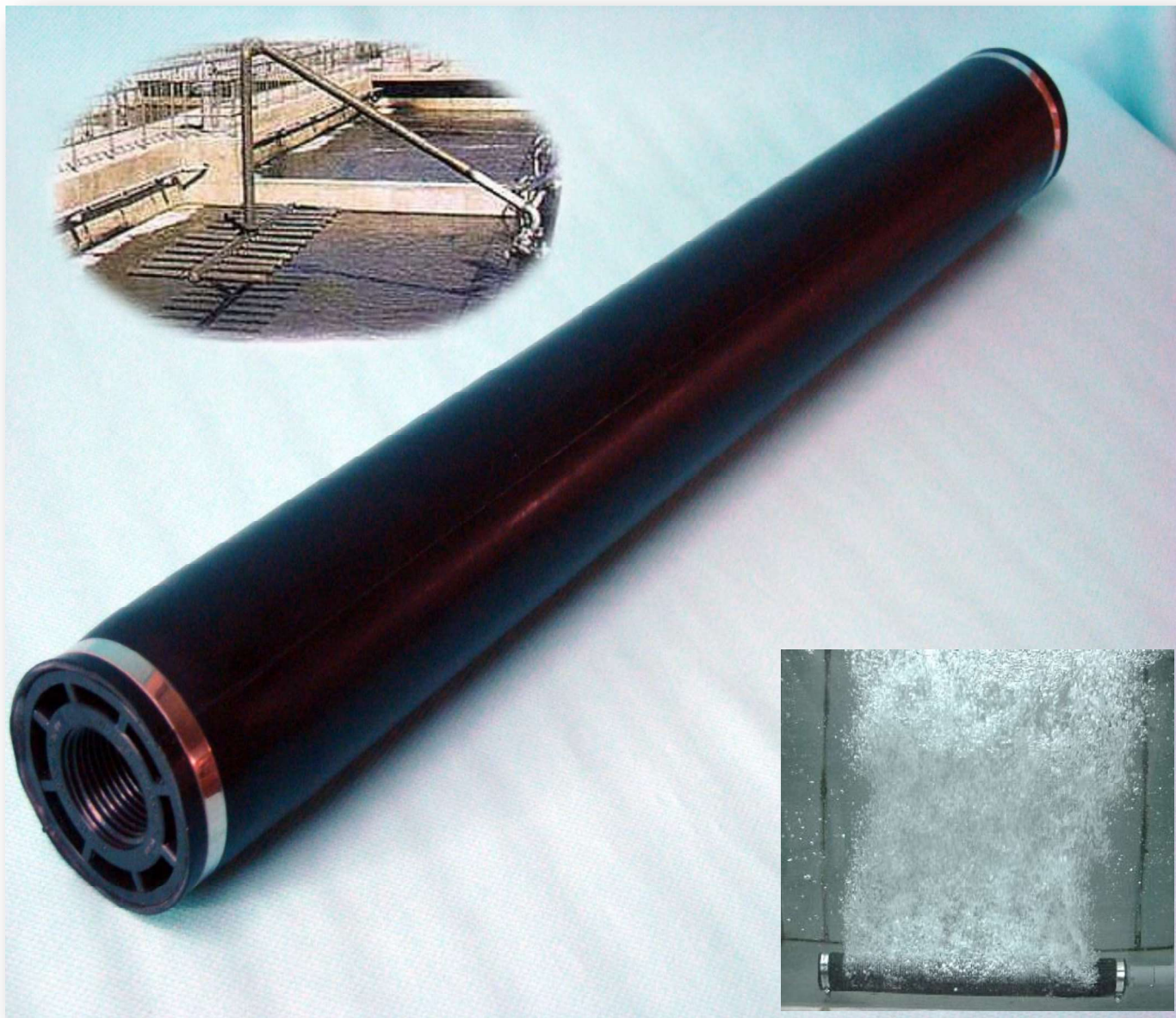


メンブランチューブディフューザー

MT70-600S

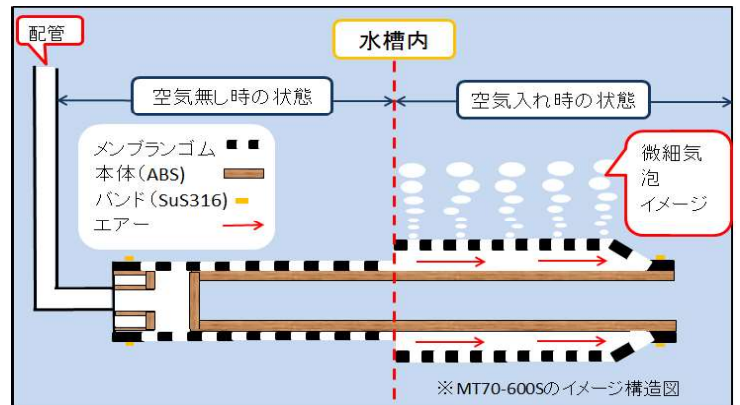
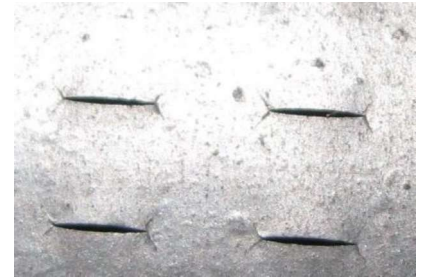


仕様

寸法	全長	重量	材質		最大通気量	接続口径
外径: 70mm	600mm	950g	メンブレン: EPDM	中筒: ABS	250 ㈬/min	25A・メス

特徴

- ◆ 高効率曝気と液体の強力旋回流攪拌を同時に実現する散気管です
- ◆ メンブレンは耐久性の高い EPDM を採用し、泡の放出口は、”I-Slot“と呼ばれるスリット加工を施すことで**長期間安定した微細気泡**の生成が可能になりました
- ◆ 散気管は浮力を抑える仕組みになっており、振動を抑える特別な固定は不要
- ◆ 間欠曝気時の**逆流防止**や液中に浮遊物がある場合の**目詰まり防止**構造！
- ◆ ”I-Slot“スリット加工は圧力損失を低減させることから、運転時の省電力につながります



用途

- ◆ 小～大規模の浄水施設(下水処理場)での曝気
および排水の旋回流攪拌用途
- ◆ 水産養殖の生け簀でのエアカーテン(水槽の間仕切)
- ◆ 畜産農場のし尿排水処理用の曝気 など



特性

