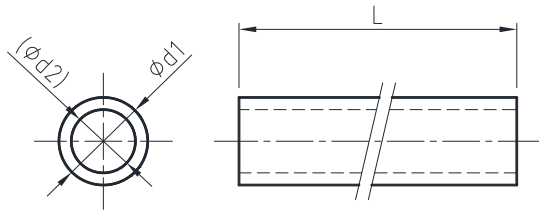
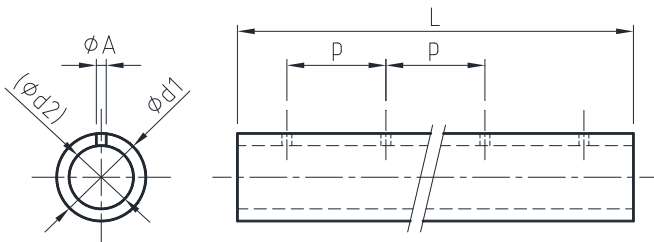


## カットパイプ



| パイプの種類 |     | パイプ寸法 |             |     | カット可能長さ   |
|--------|-----|-------|-------------|-----|-----------|
| 呼び径    |     | d1    | (d2) <近似内径> |     | L         |
| VP     | VU  |       | VP          | VU  |           |
| 13     | —   | 18    | 13          | —   | 4 ~ 4000  |
| 16     | —   | 22    | 16          | —   |           |
| 20     | —   | 26    | 20          | —   |           |
| 25     | —   | 32    | 25          | —   |           |
| 30     | 30  | 38    | 31          | 34  |           |
| 40     | 40  | 48    | 40          | 44  | 5 ~ 4000  |
| 50     | 50  | 60    | 51          | 56  | 10 ~ 4000 |
| 65     | 65  | 76    | 67          | 71  |           |
| 75     | 75  | 89    | 77          | 83  |           |
| 100    | 100 | 114   | 100         | 107 | 15 ~ 4000 |
| 125    | 125 | 140   | 125         | 131 | 30 ~ 4000 |
| 150    | 150 | 165   | 146         | 154 | 50 ~ 4000 |
| 200    | 200 | 216   | 194         | 202 | 16 ~ 4000 |
| 250    | 250 | 267   | 240         | 250 |           |
| 300    | 300 | 318   | 286         | 298 |           |

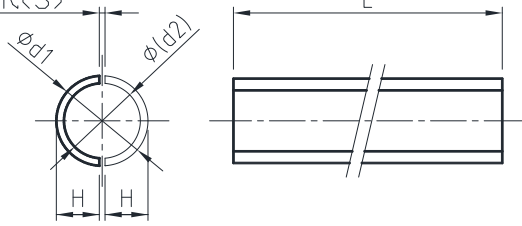
## 穴あきパイプ



| パイプの種類 |     | パイプ寸法 |             |     | 穴径               | 穴の種類 |          | ピッチ       | 長さ |
|--------|-----|-------|-------------|-----|------------------|------|----------|-----------|----|
| 呼び径    |     | d1    | (d2) <近似内径> |     | $\phi A$         | 片穴   | 貫通       | P         | L  |
| VP     | VU  |       | VP          | VU  |                  |      |          |           |    |
| 13     | —   | 18    | 13          | —   | $\phi 1 \sim$ 調整 | 可    | 2 ~ 3999 | 50 ~ 4000 |    |
| 16     | —   | 22    | 16          | —   |                  |      |          |           |    |
| 20     | —   | 26    | 20          | —   |                  |      |          |           |    |
| 25     | —   | 32    | 25          | —   |                  |      |          |           |    |
| 30     | 30  | 38    | 31          | 34  |                  |      |          |           |    |
| 40     | 40  | 48    | 40          | 44  |                  |      |          |           |    |
| 50     | 50  | 60    | 51          | 56  |                  |      |          |           |    |
| 65     | 65  | 76    | 67          | 71  |                  |      |          |           |    |
| 75     | 75  | 89    | 77          | 83  |                  |      |          |           |    |
| 100    | 100 | 114   | 100         | 107 |                  |      |          |           |    |
| 125    | 125 | 140   | 125         | 131 |                  |      |          |           |    |
| 150    | 150 | 165   | 146         | 154 |                  |      |          |           |    |

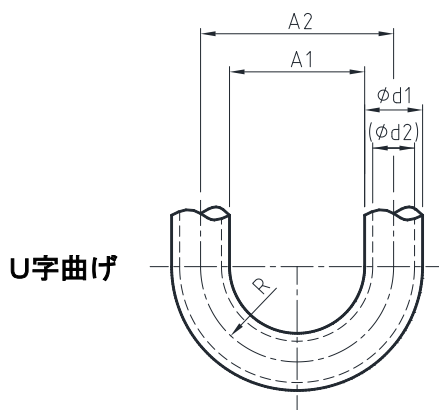
## 半割りパイプ

鋸歯の厚み代(3)

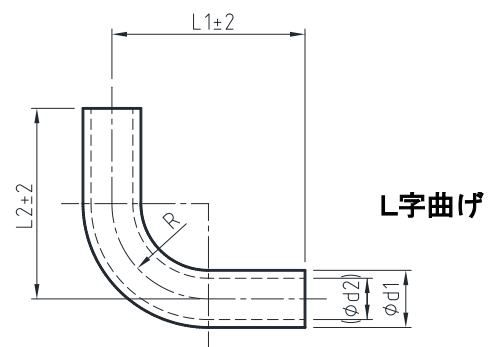


| パイプの種類 |     | パイプ寸法 |             |     | 高さ    | 半割り可能長さ   |
|--------|-----|-------|-------------|-----|-------|-----------|
| 呼び径    |     | d1    | (d2) <近似内径> |     | H     | L         |
| VP     | VU  |       | VP          | VU  |       |           |
| 13     | —   | 18    | 13          | —   | 7.5   | 20 ~ 2000 |
| 16     | —   | 22    | 16          | —   | 9.5   |           |
| 20     | —   | 26    | 20          | —   | 11.5  |           |
| 25     | —   | 32    | 25          | —   | 14.5  |           |
| 30     | 30  | 38    | 31          | 34  | 17.5  |           |
| 40     | 40  | 48    | 40          | 44  | 22.5  |           |
| 50     | 50  | 60    | 51          | 56  | 28.5  | 25 ~ 2000 |
| 65     | 65  | 76    | 67          | 71  | 36.5  |           |
| 75     | 75  | 89    | 77          | 83  | 43    | 40 ~ 4000 |
| 100    | 100 | 114   | 100         | 107 | 55.5  | 50 ~ 4000 |
| 125    | 125 | 140   | 125         | 131 | 68.5  |           |
| 150    | 150 | 165   | 146         | 154 | 81    |           |
| 200    | 200 | 216   | 194         | 202 | 106.5 |           |
| 250    | 250 | 267   | 240         | 250 | 132   |           |
| 300    | 300 | 318   | 286         | 298 | 157.5 |           |

## U字曲げ・L字曲げパイプ



U字曲げ



L字曲げ

| パイプの種類 | パイプ寸法 |      | U字、L字曲げの最小寸法 |     |     |       |
|--------|-------|------|--------------|-----|-----|-------|
|        | d1    | (d2) | R            | A1  | A2  | L1、L2 |
| VP13   | 18    | 13   | 30           | 42  | 60  | 170   |
| VP16   | 22    | 16   | 30           | 38  | 60  |       |
| VP20   | 26    | 20   | 50           | 74  | 100 | 190   |
| VP25   | 32    | 25   | 65           | 98  | 130 | 200   |
| VP30   | 38    | 31   | 70           | 102 | 140 | 210   |